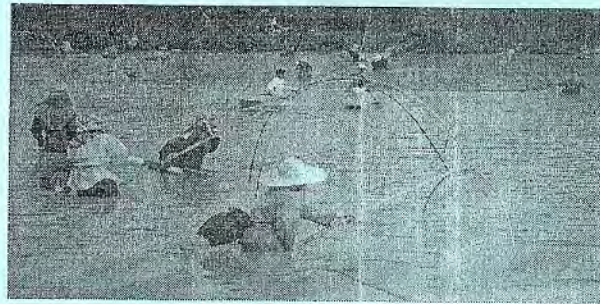
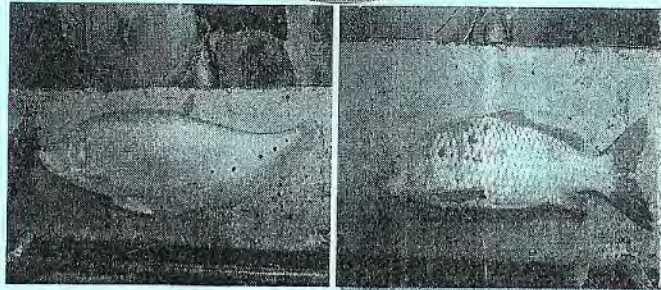


ชาวบ้านม่วงชุมได้อาศัยพึ่งพาพื้นที่ป่าชุ่มน้ำ(ป่าหนองขอนแก่น) เรียกว่าได้เป็น มดลูกแม่น้ำอิง ที่ใช้ในการดำรงชีวิตโดยเก็บผลผลิตจากป่า เพื่อเป็นอาหารและยารักษาโรค และ เช่น หน่อไม้ เห็ด ไข่มดแดง สมุนไพร ตลอดจนของป่า ไม้ใช้สอย โดยทำเป็นพื้นทำเป็นเครื่องมือประมง และเป็นที่เลี้ยงสัตว์ เช่น วัว ควาย มีการหาปลา สัตว์น้ำเพื่อเป็นอาหารและขาย ซึ่งพันธุ์ปลาในแม่น้ำอิงบริเวณบ้านม่วงชุมส่วนใหญ่เป็นปลาที่มาจากแม่น้ำโขง อีกทั้งในป่าริมน้ำมีสภาพเหมาะสมสำหรับการวางไข่ของปลา มีอาหารที่อุดมสมบูรณ์ มีพรรณไม้ น้ำ ตะกอนดิน สาหร่ายอาหารของปลาและสัตว์น้ำ จึงมีความสำคัญกับวงจรชีวิตของปลาที่อพยพจากแม่น้ำโขง

### ทรัพยากรธรรมชาติที่สำคัญ

- มีแม่น้ำอิง ยาวประมาณ 4 กม.โอบล้อมป่าหนองขอนแก่นซึ่งเป็นป่าชุ่มน้ำขนาดใหญ่ เป็นแหล่งอาหารและแหล่งวางไข่ มีพันธุ์ปลามากกว่า 99 ชนิด
- ห้วยม่วงชุม เป็นห้วยที่มีต้นกำเนิดจากดอยยาวมีความยาวประมาณ 7 กม. ไหลลงมาหล่อเลี้ยงหมู่บ้าน ซึ่งปัจจุบันชาวบ้านได้ทำฝายชะลอน้ำ จำนวน 12 ฝาย เพื่อมีน้ำไว้ใช้ตลอดทั้งปี อีกทั้งเป็นแหล่งอาศัยของปลา และพืชผักที่เป็นอาหารของชุมชน
- หนองน้ำ ที่ชุมชนได้ใช้ประโยชน์มี หนองไก่ไห้ หนองป่าคาและหนองขอนแก่น ทั้งหมดเป็นหนองน้ำที่อยู่ในเขตป่าหนองขอนแก่น มีความสัมพันธ์กับแม่น้ำอิงในฤดูฝน น้ำจากแม่น้ำโขงหนุนขึ้นมา น้ำจากแม่น้ำอิงเอ่อท่วม ทำให้ปลาสามารถขึ้นมาวางไข่ในหนองน้ำได้ มีสัตว์น้ำและสัตว์เลื้อยคลาน จำนวน 22 ชนิด
- ป่าหนองขอนแก่น(ป่าชุ่มน้ำ) เป็นป่าที่อยู่ติดกับแม่น้ำอิงมีพื้นที่ประมาณ 500 ไร่ มีลักษณะแนวป่าเว้าตามสายน้ำ พบผักป่า ที่เป็นผักกินได้สามารถนำมาประกอบอาหาร มีทั้งหมด 50 ชนิด สมุนไพรมีมากถึง 74 ชนิด เห็ด 14 ชนิด แมลง 14 ชนิด ผลไม้ป่า 13 ชนิด ไม้ใช้สอย กว่า 70 ชนิด สัตว์ป่า จำนวน 16 ชนิด และนกและสัตว์ปีก มี 37 ชนิด

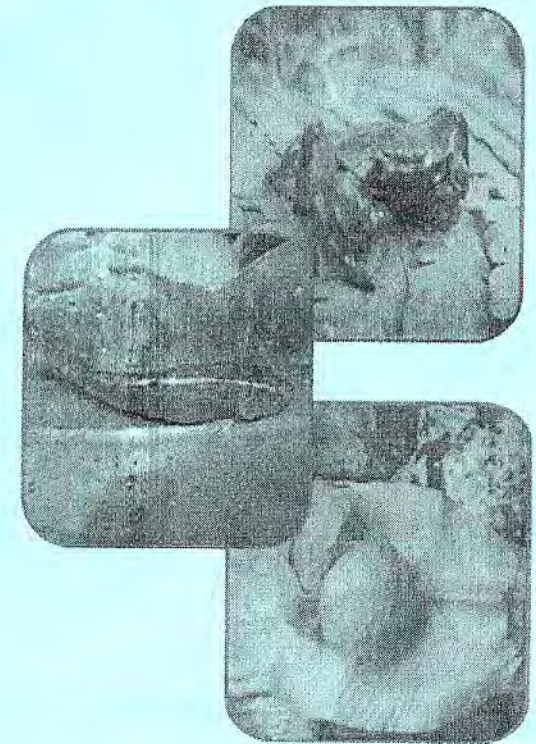


### กฎระเบียบในการรักษาทรัพยากรป่าหนองขอนแก่น และเขตอนุรักษ์พันธุ์สัตว์น้ำ

- 1) ห้ามตัดไม้ทำลายป่าในเขตอนุรักษ์ป่าหนองขอนแก่น
- 2) ห้ามล่าสัตว์ป่าทุกชนิดในเขตอนุรักษ์ป่าหนองขอนแก่น
- 3) ห้ามจับสัตว์น้ำในเขตอนุรักษ์พันธุ์สัตว์น้ำและหนองน้ำ
- 4) หากฝ่าฝืนกฎระเบียบดังกล่าวปรับไม่เกิน 5,000 บาท

## “อาหารจากป่า ความมั่นคงทางอาหารของบ้านม่วงชุม”

เทศบาลตำบลศรี้ง อำเภอเชียงของ  
จังหวัดเชียงราย



“..ถ้าเขาอีกขา...เขาก็จะมีอยู่มีกินตลอดทั้งปี...”

ข้อมูลโดย: กลุ่มแม่บ้าน บ้านม่วงชุม เทศบาลตำบลศรี้ง  
อำเภอเชียงของ จังหวัดเชียงราย



ปฏิทินความมั่นคงทางอาหาร “อาหารเด่นจากป่า...ตามฤดูกาล”

อาหารจาก  
ป่า

เมนูอาหาร  
จากป่า

เมนูอาหารที่หาได้ตลอดทั้งปี  
แกงหอย/แกงตุ๋นใส่ปลา/ส้มชะเอมแจ้/ลาบเมือง/แกงปลีใส่ไก่/แกง  
หอยกกล้วย/แกงแค/แกงหน่อส้ม/แกงอ่อม

ผักแก้ม

ผักไหม/ผักหญ้าตดหมา/ผักไข่เต่า/  
ผักกูดหนาม/ผักม่วงหมู/ผักยอดปูย/  
ผักมะระขี้นก/เครือจี่จ้อ/มะข่าว/ผัก  
ส้มป่อย/ผักปุยยา/ผักหนอก/ผักกุ่ม

